

酪農学園大学

2012年度 第5回 キリスト教教育委員会主催 ワークキャンプ

東日本大震災・大津波による  
被災者・被災地支援ボランティア活動

支援：日本キリスト教団北海教区

2012.10.13.





## ワークキャンプ について



## ■ 概要

- ・ 日程：2012年9月1日(土)～9日(日)
- ・ 場所：日本基督教団東北教区  
被災者支援センター・エマオ
- ・ 主催：酪農学園大学 キリスト教教育委員会
- ・ 支援：日本基督教団北海教区



## ■ 目的

- 1) 東日本大震災と大津波の被害を体験する。
- 2) 被災者と被災地の苦しみを分かち合い共に生きる大切さを学ぶ。
- 3) 酪農学園大学の建学精神である三愛精神と実学精神を実現する。



## 参加者

- ・ 宮木乃里子(獣医学科4年):リーダー
- ・ 山田さゆみ(食品科学科3年):9月4日(火)合流
- ・ 松岩一輝(循環農学類1年):サブリーダー
- ・ 西村望(循環農学類1年):カメラ係
- ・ 河野佑哉(循環農学類1年)
- ・ 佐藤葵(循環農学類1年)
- ・ 武井勇樹(食と健康学類1年)
- ・ 千葉湧斗(環境共生学類1年)
- ・ 垣本愛(獣医学類1年):書記
- ・ 盛下基夢(獣医学類1年)
- ・ 朴美愛(キリスト教教育研究室、教員)



# ■ 9月1日(1日目)

- 15:45 札幌駅バスターミナル集合
- 16:00 苫小牧フェリーターミナル行きバス出発
- 17:50 苫小牧フェリーターミナル着、乗船
- 19:00 仙台へ向けて出港



# 9月2日(2日目)

10:00 仙台港着

午前 石巻の被災地を見学

午後 南三陸町クリスチャンセンターで礼拝に参加  
南三陸町の被災地を見学



# ■ 9月3日～7日(3日目～7日目)

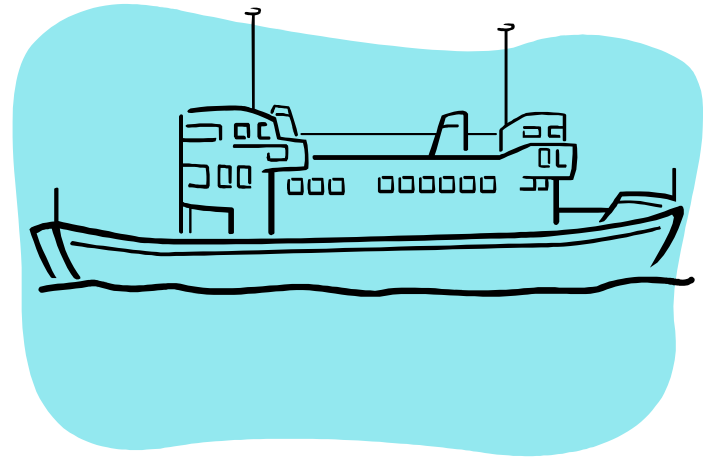
- 7:30 朝食
- 8:10 ミーティング
- 10:00 ワーク開始
- 12:00 昼食
- 15:00 ワーク終了
- 16:30頃 ミーティング
- 18:00頃 夕食  
風呂など





## ■ 9月8日、9日(8日目・9日目)

- 7:30 朝食
- 8:10 ミーティング
- 10:00 ワーク開始
- 12:00 昼食
- 15:00 ワーク終了
- 17:00 仙台駅へ
- 17:41 バスターミナルより、仙台港へ出発
- 19:00 仙台港を出港
- 11:00 苫小牧港着、解散



# \* 東北教区センター「エマオ」 とは



\* 2001年10月1日

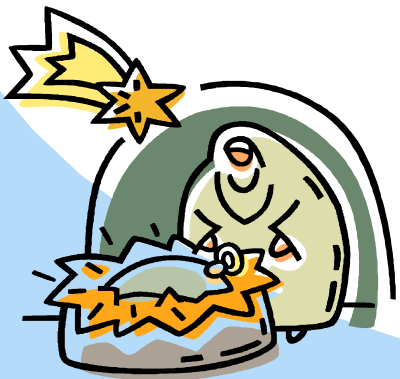
\* 教区の情報センター  
\* 様々な人々の出会いと交流の場

\* 広い世代層をつなぎ  
\* 世界や社会に目を向けてアンテナを張る役割

# \*「エマオ」の由来



- \* 復活の主を見出せない弟子たちと
- \* 一緒に歩いて下さったイエス様が歩いた道が
- \* エマオへの道でした。



# \*「エマオ」 ワーク地



\* 「エマオ」で行っているワーク地→石巻と  
今回私達がお世話になった仙台市若林区

\* 仙台市若林区でのワークは  
\* 被災地までの片道14キロを  
\* 自転車あるいは自動車で行く



# \*「エマオ」の 大切にしているもの

\* 効率性<被災者の方々との信頼関係

\* 「寄り添い」=「スローワーク」

\* 被災地の方々の気配りに十分配慮

\* シェアリング

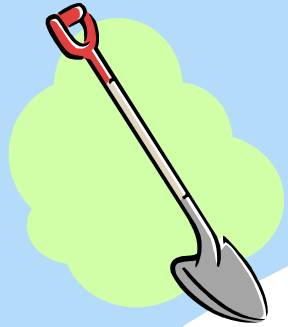



# \*「エマオ」の 目指すもの

- \* 多くのものを失った方々に 心から寄り添い
  - \* また その喜びを共有できるような活動



# \* ボランティア活動 1日の流れ



- \* 6:45 荷物整理 お昼ごはん 
- \* 7:30 朝ごはん
- \* 7:55 ラジオ体操
- \* 8:20 朝のミーティング・お祈り







\* 8:45 エマオ出発

\* 9:40 エマオ笹屋敷へ集合  
グループごとにワーク先のお宅へ

\* 12:00 お昼ごはん

\* 13:00 ワーク開始

\* 15:00 ワーク終了

\* 16:00 エマオへ集合

\* 16:30 エマオで報告ミーティング  
希望者によるシェアリング

\* 18:00 夕食

\* 19:30 銭湯に行く

\* 自由時間

\* 就寝





\* 8:45 エマオ出発

\* 9:40 エマオ笹屋敷へ集合  
グループごとにワーク先のお宅へ

\*

\* 12:00 お昼ごはん

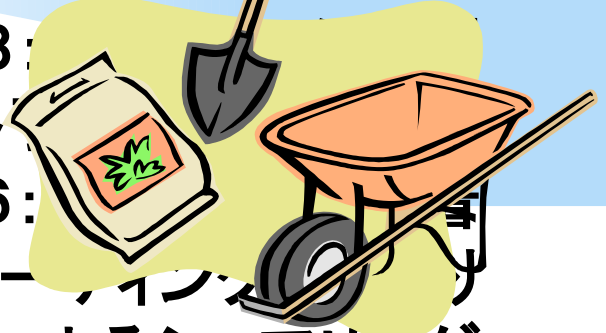


\* 13:00

\* 15:00 ワーク終了

\* 16:00

\* 16:30 エマオで報告ミーティング  
希望者によるシェアリング



\* 18:00 夕食

\* 19:30 銭湯に行く

\* 自由時間

\* 就寝







**自転車の修理も手伝いました！**

# 3時45分に札幌駅到着

## 4時に苫小牧に出発



# 5時50分に苫小牧到着 船内に入ってすぐ夕ごはん (^o^)



# 食後は楽しみの船内体験

アイスを食べたり

外に出たり

映画を見たり





夜は移動の疲れで、  
ぐっすり寝ていました。



朝食は個人で食べました。  
そして朝10時に仙台到着～



# 仙台ボランティア2日目



ガイドをしていただいた長嶋さんと遠藤さんです。



遠藤さん

長嶋さん



# 石巻：工業地区



# 石卷：門脇小学校



# 石巻：門脇地区跡地

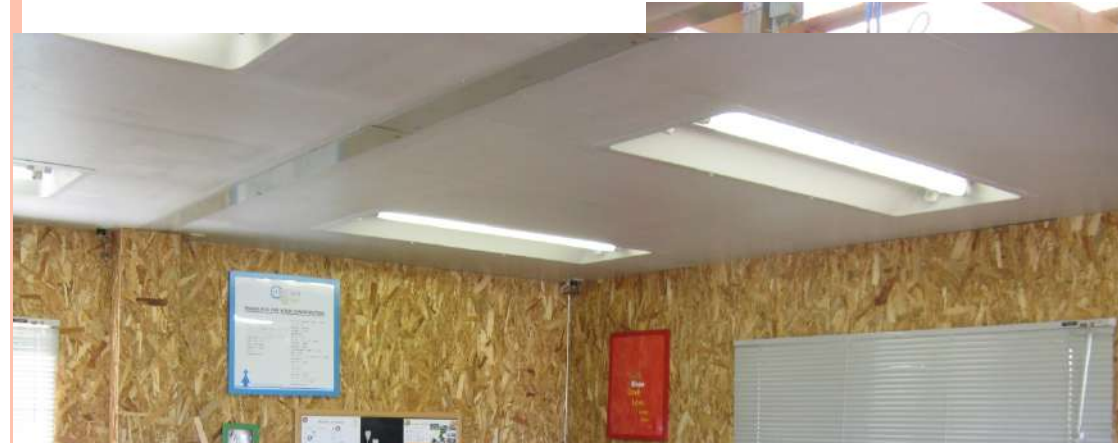


# 南三陸町の礼拝に誘ってくださった 中澤牧師です





# 南三陸町 日曜礼



# 南三陸：老人ホーム



# 南三陸町：防災対策庁舎、商店街



# エマオで行ったワークの内容





# エマオ笹屋敷



# 津波の被害を受けた畑のゴミ拾い

- 15人ほどで行う
- スコップで埋まっているゴミを掘りおこす
- 土嚢袋に落ちているゴミを入れていく
- 土がさらさらしている所があった。



# 白菜の苗植え作業

- 5人で作業
- 農家の夫婦の方に植え方を教えてもらい畑に手で苗を植えていく
- 作業は早さよりも丁寧さを大事に。
- 休憩時間に震災後から今までのことを聞く





# 庭の雑草取り & ゴミ拾い

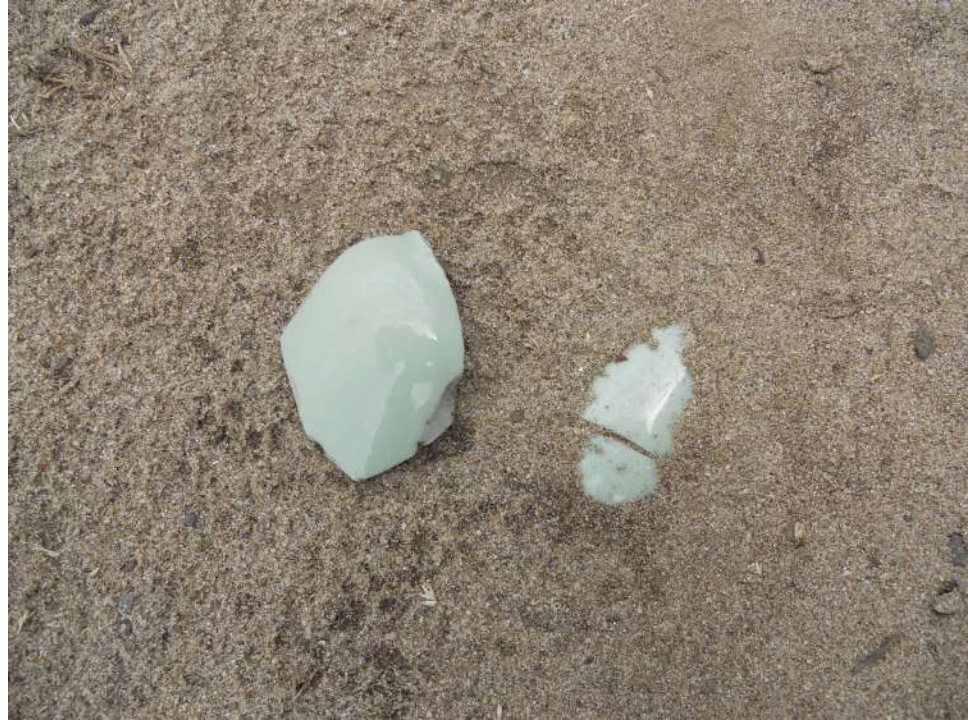
- 3～6人派遣
- 芝刈り機を使う人、鎌を使う人、ゴミを拾う人に分かれて作業
- 台湾、アメリカからボランティアに来てくれた人とも一緒に作業
- 庭には津波で流されてきた色々なものが落ちていた。



# ワークを通して

- いまだに震災の傷跡がのこっていることに驚いた
- スローワークを通してボランティア先の人とつながれた感じがした
- またもう一度来て完全に復興した姿を見たいと思った













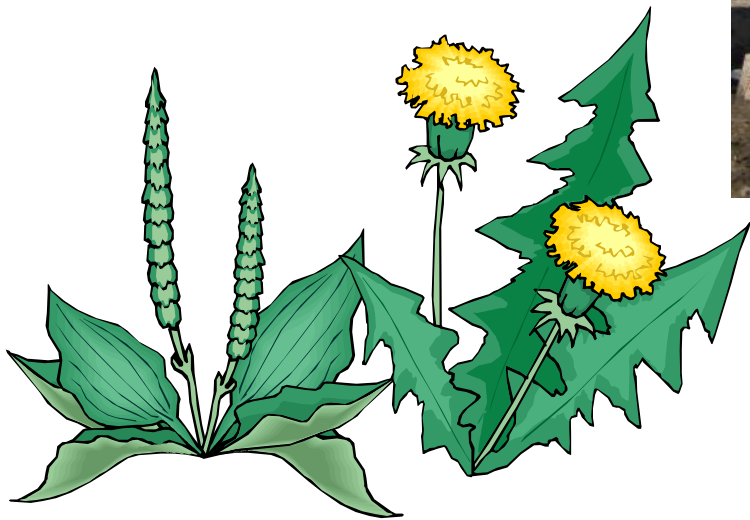


# ラジオ体操

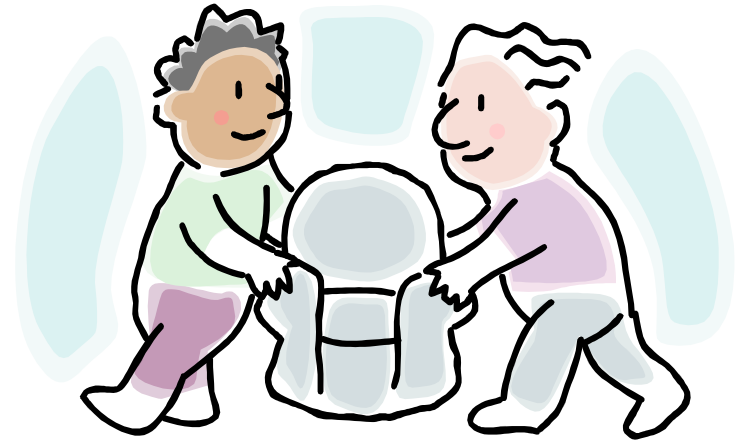


# ワーク内容

- ・ 草むしり
- ・ がれき拾い



目的 津波で被災した家屋をもう一度建てられるよう、土地を整える



ワークとは

草むしり、がれき撤去だけではない

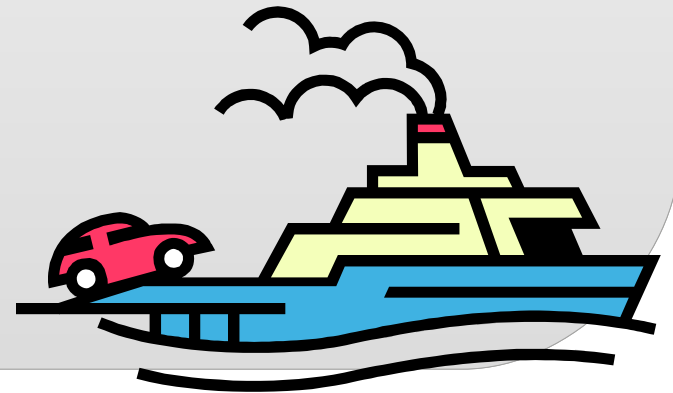
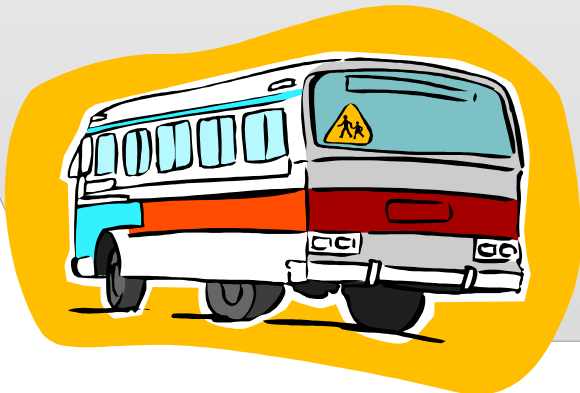
地元の方々との交流もその一



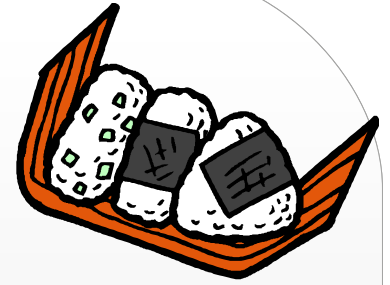
仙台駅前のバス停に集合。

そして、仙台港へ

7時に北海道行きの船に乗り、  
北海道に出発！



帰りの夕食は  
各自で食べました



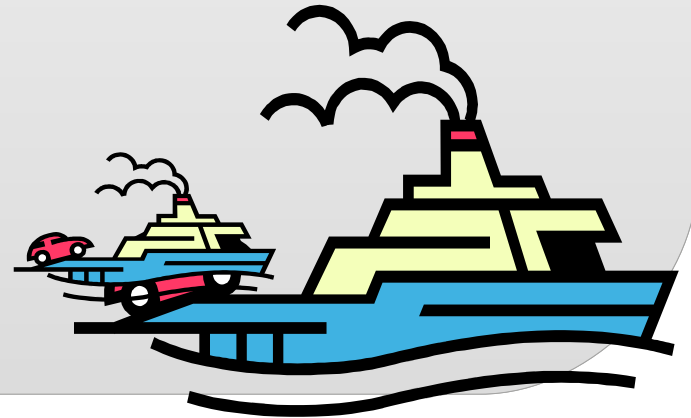
そのあとは

みんな疲れていたの  
で寝てしまいました。



朝起きたらもう北海道  
の近くでした(´・\_・`)

そして11時に苫小牧港  
到着～！！



# 参加者の感想